

Nacido para la seguridad industrial



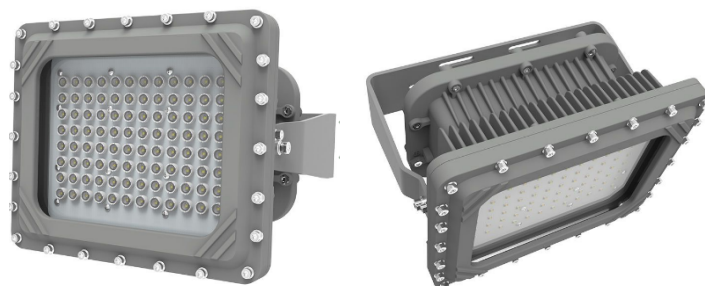
# Defender

(Serie NJZ-FEL-C)  
Luminaria LED



# Defender

## Luminaria LED NJZ-FEL-C Series



## Descripción del producto

La luminaria LED Defender NJZ-FEL-C está diseñada para instalaciones donde puede haber humedad, suciedad, polvo, corrosión y vibración, o para las áreas NEMA 3 y 4X donde se puede esperar viento, agua, nieve o un ambiente extremo. La serie NJZ-FEL-C es ideal para la actualización de las HPS / MH existentes. Es más eficiente, ofrece un mayor ahorro de energía, menores costos de mantenimiento y un rápido retorno de la inversión.

## Características

- Alta eficiencia luminosa de 130 Lm / W
- Voltaje universal: AC120-277, 347-480V (50 / 60Hz)
- Iluminación instantánea y reencendido - no requiere tiempo de calentamiento
- Resistente a golpes y vibraciones - LED duraderos con conexión de tablero sin soldadura
- Cuerpo y marco de aluminio libre de cobre resistente a la corrosión
- Todos los sujetadores expuestos cuentan con acero inoxidable de calidad.
- Juntas de silicona de alta temperatura
- Lente de vidrio resistente a impactos y choques térmicos.
- Iluminación en ambientes industriales difíciles y severos

## Conformidad

Estándar NEC/CEC

UL1598A

UL1598

DLC 4.2 Premium

FCC

## Áreas de aplicación

Plantas de energía / Almacenes

Industria pesada / Fábricas de papel

Plantas de tratamiento de aguas residuales

Muelles de carga / Plataformas

Astilleros Instalaciones de procesamientos químicos

Instalaciones de procesamientos petroquímico

## Garantía

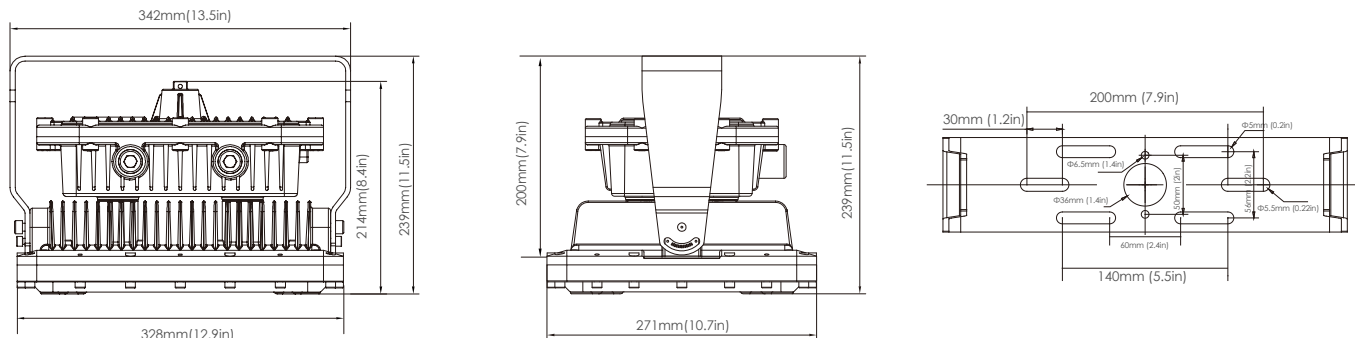
Garantía estándar de 5 años

Mantenimiento del lumen del LED:

L70>@ 170,000 horas de Operación @60 °C



## Dimensiones del producto

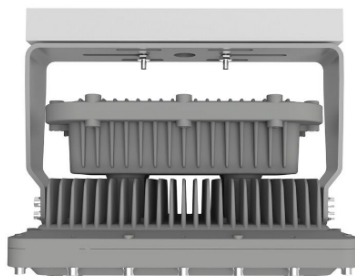


Modelo	Peso Neto	Dimensiones (L*An.*Al)	Peso Bruto	Dimensiones (L*An.*Al)
<b>NJZ-FEL-C-080</b>	15.2kg/33.5lbs	328×271×176mm 12.9×10.7×6.9in	16.2kg/35.7lbs	412×372×270mm 16.2×14.6×10.6in
<b>NJZ-FEL-C-100</b>	15.3kg/33.7lbs		16.3kg/35.9lbs	
<b>NJZ-FEL-C-150</b>	15.5kg/34.2lbs		16.5kg/36.4lbs	

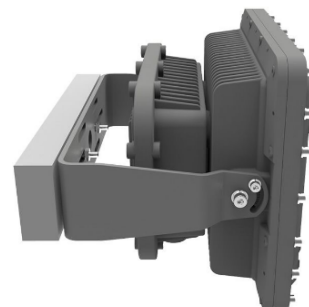
## Montaje



A poste



A techo



A pared



Colgante



Con escudo de brillo instalado

## Parámetros eléctricos

### Parámetros Eléctricos

Especificaciones	NJZ-FEL-C-080	NJZ-FEL-C-100	NJZ-FEL-C-150
Potencia nominal	80W	100W	150W
Voltaje de entrada	AC120-277, 347-480V		
Frecuencia de entrada	50/60Hz		
Corriente de entrada	(AC120/277V)	0.63/0.29A	0.82/0.36A
	(AC347/480V)	0.24/0.17A	0.43/0.31A
Factor de potencia	≥0.95		
Eficiencia de la fuente de alimentación	≥90%		
Protección contra sobrecargas	4kv		

### Parámetros Ópticos

Especificaciones	NJZ-FEL-C-080	NJZ-FEL-C-100	NJZ-FEL-C-150
Flujo de la luz	10400Lm	13000Lm	19500Lm
Lúmenes per vatio		130Lm/W	
Ángulo del haz luminoso	25°/60°/120°		
Temperatura de color (CCT)	3000K/4000K/5000K		
Índice de reproducción cromática (CRI)	Ra>70		

### Ambiente de aplicación

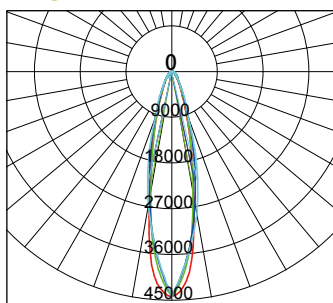
Especificaciones	NJZ-FEL-C-080	NJZ-FEL-C-100	NJZ-FEL-C-150
Humedad ambiente de trabajo	5% ~ 95% RH		
Temperatura ambiente de trabajo	-40°C ~ +60°C / -40°F ~ +140°F		
Temperatura optima del ambiente	25°C (77°F)		

### Parámetros mecánicos

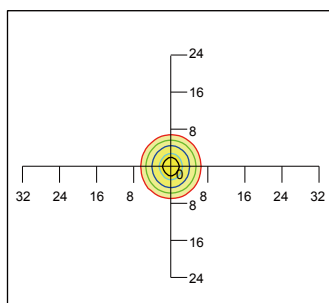
Especificaciones	NJZ-FEL-C-080	NJZ-FEL-C-100	NJZ-FEL-C-150
Material de la carcasa	Aluminio sin cobre		
Materiales lenticulares	Vidrio templado (opcional difuso)		
Opciones de montaje	Poste, Techo, Pared, Colgante		
Clasificación IP (Grado de protección)	IP66		
Clasificación IK (Índice de protección)	IK09		

## Parámetros fotométricos

### 25 grados



— C0/180,22.4  
— C30/210,21.5  
— C60/240,23.7  
— C90/270,25.8

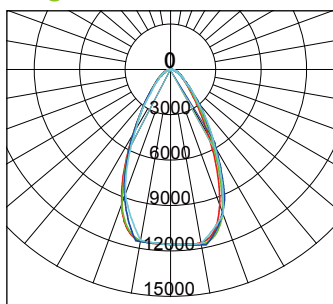


Altura de montaje 33 '(10m), inclinación 0

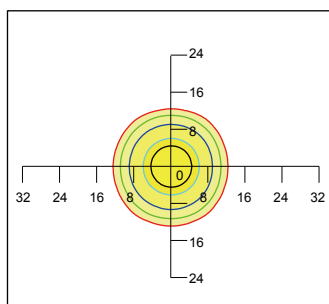
Illumination-25 Degree		
6m	2.4m	1223Lux
8m	3.2m	688Lux
10m	4m	440Lux
12m	4.7m	305Lux
15m	5.9m	195Lux
Height	Diameter	Eavg

Flujo hacia fuera: 5727 lm

### 60 grados



— C0/180,56.0  
— C30/210,56.7  
— C60/240,58.4  
— C90/270,56.9

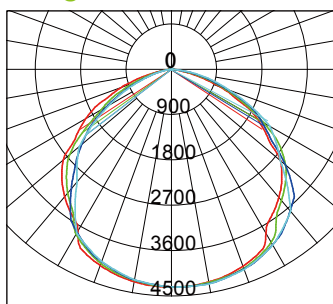


Altura de montaje 33 '(10m), inclinación 0

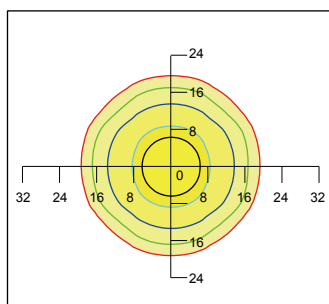
Illumination-60 Degree		
2m	2.3m	2294Lux
4m	4.6m	573Lux
6m	6.9m	254Lux
8m	9.2m	143Lux
10m	11.5m	91Lux
Height	Diameter	Eavg

Flujo hacia afuera: 9609 lm

### 120 grados



— C0/180,114.5  
— C30/210,114.1  
— C60/240,110.6  
— C90/270,113.2



Altura de montaje 33 '(10m), inclinación 0

Illumination-120 Degree		
2m	6m	491Lux
4m	12m	122Lux
6m	18.1m	54Lux
8m	24.1m	30Lux
10m	30.2m	19Lux
Height	Diameter	Eavg

Flujo hacia afuera: 14639 lm

## Información para pedidos y accesorios de montaje



\*: Sufijo no está dentro de la nomenclatura según la Certificación, solo para fines de marketing

### Marca

NJZ

### Series

FEL-C

### Potencia

080=80W  
100=100W  
150=150W

### Voltaje

V01= AC120-277V  
V04= AC347-480V

### Temperatura del color

RN= 3000K (blanco cálido)  
RL= 4000K (blanco neutro)  
RZ= 5000K (blanco neutro)

### Ángulo del haz luminoso

25°=25°  
60°=60°  
120°=120°

### Propósito General

4=Área no clasificada

### Lentes

T=vidrio transparente  
F=vidrio difuso

### Forma de montaje

P=colgante NPT 3/4"  
U=colgante NPT 3/4"+U-soporte

### Color de acabado

GR=Gris  
BL=Negro  
WT=Blanco  
BZ=Cobre

### Accesorios

UB01=Soporte en U de Acero Inoxidable  
UB03=Soporte en U anti vibración  
UB04=Rotación de 360 grados soporte en U  
SN01=Tipo poste puntual  
SP01=10kv Protector contra sobrecargas 100-277Vac  
SP02 = 10kv Protector contra sobrecargas 347 - 480Vac  
WG01=Protector de alambre de acero inoxidable  
SC01=Juego de cables de seguridad en acero inoxidable  
LS05=Protector de brillo  
CA01=3 'SJTOW-18/3 Cable (instalado de fábrica)



## UB01

Tipo techo y pared  
Soporte-U de acero inoxidable



## UB03

Soporte en  
U anti vibración



## UB04

Rotación de soporte  
en U de 360 grados



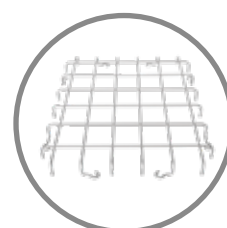
## SN01

Tipo de poste  
Puntal



## SP01 / SP02

Protector contra  
sobretensiones de 10KV



## WG01

Protector de alambre  
de acero inoxidable



## SC01

Kit de cables de seguridad  
en acero inoxidable



## LS05

Protector de brillo de  
acero inoxidable SUS304



## CA01

Cable 3 'SJTOW-18/3  
(instalado de fábrica)